

# POLO COCKTAIL

DESIGN: ANDREAS WEBER



**BW**  
handmade  
with passion

# POLO COCKTAIL

DESIGN: ANDREAS WEBER



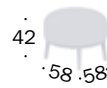
**BW-107-1002**  
Sessel

Armchair



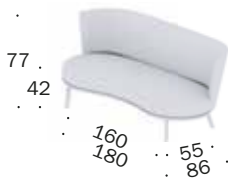
**BW-107-1003**  
Hochlehnsessel

High-back chair



**BW-107-2001**  
Hocker

Stool



Sofa 180 nierenförmig  
BW-107-3003

Sofa 180 kidney-shaped  
BW-107-3003



Sofa 205 nierenförmig  
BW-107-3004

Sofa 205 kidney-shaped  
BW-107-3004

Maße cm/Dimensions cm

## Sessel/Hochlehnsessel

Sitz: Mehrschichtenaufbau Kaltschaum  
Holzuntergestell: Esche, wahlweise mit 360°-Drehfunktion mit Rückholmechanik (aufpreispflichtig)

## Hocker

Sitz: Mehrschichtenaufbau Kaltschaum  
Holzuntergestell: Esche

## Sofas

Sitz: Mehrschichtenaufbau Kaltschaum  
Holzuntergestell: Esche

## Armchair

Seat: Multi-layer structure cold foam  
Wooden frame: ash, optionally with 360° swivel and return mechanism (additional charge)

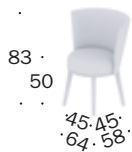
## Stool

Seat: Multi-layer structure cold foam  
Wooden frame: ash

## Sofas

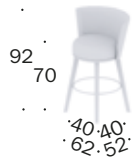
Seat: Multi-layer structure cold foam  
Wooden frame: ash





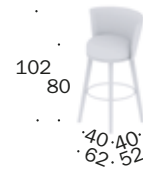
**BW-107-5000**  
Stuhl

Chair



**BW-107-5001**  
Barstuhl

Bar stool



**BW-107-5001**  
Barstuhl

Bar stool

Maße cm/Dimensions cm

### Stuhl

Sitz: Mehrschichtenaufbau Kaltschaum  
Holuntergestell: 180°-Drehfunktion mit Rückholmechanik, wahlweise lieferbar in:  
Esche (ohne Aufpreis), Eiche (aufpreispflichtig) oder Nussbaum (aufpreispflichtig)

### Barstuhl

Sitz: Mehrschichtenaufbau Kaltschaum  
Holuntergestell: 180°-Drehfunktion mit Rückholmechanik, wahlweise lieferbar in:  
Esche (ohne Aufpreis), Eiche (aufpreispflichtig) oder Nussbaum (aufpreispflichtig)  
Fußring: wahlweise in Chrom glanz, Bronze matt oder Schwarz matt

### Option

Der Barstuhl ist in zwei Höhen 92cm und 102cm ohne Aufpreis erhältlich.

Wahlweise mit Keder lieferbar (aufpreispflichtig)

### Chair

Seat: Multi-layer structure cold foam  
Wooden frame: 180° swivel and return mechanism, optionally available in:  
ash (without surcharge.), oak (additional charge) or walnut (additional charge)

### Bar stool

Seat: Multi-layer structure cold foam  
Wooden frame: 180° swivel and return mechanism, optionally available in:  
ash (without additional charge), oak (additional charge) or walnut (additional charge)  
Foot ring: optionally in chrome gloss, bronze matt or black matt

### Option

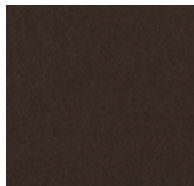
The bar stool is available in two heights 92cm and 102cm available without additional charge.

Optionally available with piping (additional charge)

### Oberflächen: Fußring für den Barstuhl/Surfaces: foot ring for bar stool



Chrom glanz  
chrome gloss



Bronze matt  
bronze matt



Schwarz matt  
black matt



# POLO COCKTAIL

DESIGN: ANDREAS WEBER



**BW Bielefelder Werkstätten** is a member of the JAB ANSTOETZ Group | The Design Company

